

## ZKOUŠKA WiDaF<sup>®</sup> BASIC A WiDaF<sup>®</sup> JAKO MĚŘÍTKO JAZYKOVÝCH KOMPETENCÍ PŘI VSTUPU DO PRAXE

Irena Vlčková<sup>1</sup>; Helena Neumannová<sup>2</sup>

Technická univerzita v Liberci, Ekonomická fakulta, Katedra cizích jazyků,  
Studentská 2, 461 17 Liberec 1, Česká Republika  
e-mail: <sup>1</sup>[irena.vlckova@tul.cz](mailto:irena.vlckova@tul.cz); <sup>2</sup>[helena.neumannova@tul.cz](mailto:helena.neumannova@tul.cz)

### Abstrakt

Ekonomická fakulta Technické univerzity v Liberci (EF TUL) je od roku 2016 Veřejným testovacím centrem pro mezinárodně uznávané zkoušky z němčiny Wirtschaft auf Deutsch – WiDaF Basic<sup>®</sup> a WiDaF<sup>®</sup>. Tyto zkoušky byly Ministerstvem školství, mládeže a tělovýchovy České republiky zařazeny mezi standardizované zkoušky dokládající jazykovou znalost žáka/studenta podle Společného evropského referenčního rámce pro jazyky (SERR). Příspěvek přináší informace o výsledcích zkoušek studentů EF TUL z pilotní testovací fáze v roce 2016.

### Keywords

Pilot research; Classification; Evaluation; University students.

### Úvod

Ze statistik vyplývá, že Spolková republika Německo je pro Českou republiku partnerem s nejvyšší obchodní výměnou, to znamená, že pro národní hospodářství je partnerem číslo jedna. Další klíčovou oblastí, je oblast cestovního ruchu – podíl turistů přijíždějících z Německa stále převažuje, takže právě zde sehrává němčina velmi významnou úlohu.

V příhraničních oblastech libereckého regionu toto platí dvojnásobně – mnoho výrobních firem zde má německého partnera a mnoho firem má německé vlastníky. Existuje zde tedy velká poptávka po absolventech vysokých a středních škol, kteří vedle své odborné kvalifikace mohou prokázat i velmi dobrou znalost německého odborného jazyka.

Dle sdělení zástupců obchodních komor v Libereckém kraji jsou podnikatelé a majitelé těchto zahraničních firem v regionu k jazykovým znalostem vysokoškolských absolventů a k odklonu výuky němčiny k jiným jazykům (většinou angličtině) velmi kritičtí. Vyzývají právě zástupce podnikatelů, aby u vzdělávacích institucí a jejich zřizovatelů více prosazovali kvalitní výuku německého jazyka.

### 1 Cíle výzkumu a cílová skupina

Cílem výzkumu bylo jednak analyzovat výsledky testů zkoušky WiDaF<sup>®</sup> Basic [1] a WiDaF<sup>®</sup> [2], kterou absolvovali studenti TUL za období roku 2016, ale zároveň zjistit zájem o certifikované zkoušky z německého jazyka u studentů TUL, ale i zájemců z firem a z řad veřejnosti.

Cílovou skupinou pro analýzu výsledků byli studenti 2. a 3. ročníku ekonomické fakulty, kteří mají během studia získat odbornou kvalifikaci, v našem případě se jedná o odborný německý jazyk se specializací na oblast podnikové ekonomiky, managementu, marketingové strategie, firemní komunikace, psychologie spotřebního chování a obchodního jednání, problematiky

mezinárodního marketingu a mezinárodního obchodu, finančního řízení podnikatelských subjektů, a jiné.

Jednalo se o tedy pilotní fázi, kdy se katedra cizích jazyků na Ekonomické fakultě TUL jako certifikované pracoviště ETS Global (Education Testing Service) [3] rozhodla tyto zkoušky studentům TUL nabídnout a zjistit úroveň v jednotlivých jazykových kompetencích studentů a tím i jejich připravenost pro úspěšný vstup do mezinárodního firemního prostředí.

## 2 Zkouška WiDaF<sup>®</sup> Basic a WiDaF<sup>®</sup>

Zkouška WiDaF<sup>®</sup> Basic (úroveň A1-B1) i WiDaF<sup>®</sup> (úroveň B2-C2) klade důraz na komunikaci, jazykové prostředky obchodního jednání a odbornou slovní zásobu firemního prostředí. Testovací centrum na katedře cizích jazyků EF TUL nabízí možnost absolvovat oba dva typy zkoušek.

V praxi lze uplatnit certifikovaný výstup především u velkých korporací – jako např. Alcatel, Deutsche Bank, AGFA, Air France, Alcatel, Aventis, BMW Group, DEGUSSA, DURA Automobile, Europ Assistance, Hewlet Packard, Miele, Lufthansa, Quelle, Robert Bosch SFR, Siemens, Schlecker SNC, Suzuki, Telecom [2], atd. Jde o nejžádanější jazykovou zkoušku na pracovním trhu.

Obě zkoušky probíhají formou testu s výběrem z několika možností (multiple choice), jsou připraveny se záměrem změřit úroveň znalostí z odborného německého jazyka v pracovním a obchodním prostředí. Hodnocení od 0 do 990 je vyjádřeno na bodové stupnici tak, aby byla možnost přesně zjistit, na jaké úrovni se zkoušený nachází. Test tedy zjišťuje úroveň pokročilosti zkoušeného v závislosti na počtu bodů, které získal, takže každý zkoušený obdrží certifikát s vyznačením dosažené úrovně.

U Zkoušky WiDaF<sup>®</sup> Basic je možnost získat certifikát v rozsahu znalostí A1-B1, u zkoušky WiDaF<sup>®</sup> je rozsah znalostí A2-C2 dle Společného Evropského referenčního rámce pro jazyky (SEERR) [4]. Zkouška je rozdělena do tří částí: Gramatika a slovní zásoba: 0 až 330 bodů, Čtení s porozuměním: 0 až 330 bodů, Poslech s porozuměním: 0 až 330 bodů.

Bodové hodnocení jednotlivých jazykových dovedností u obou typů zkoušek nalezneme v tabulkách 1 a 2.

**Tab. 1:** Zkouška WiDaF Basic<sup>®</sup> – bodové hodnocení jazykových kompetencí

WiDaF Basic <sup>®</sup> (10 – 180 bodů)	A1	A2	B1
Slovní zásoba / Gramatika (0 – 75 bodů)	0 – 50	51 – 70	71 – 75
Čtení (0 – 25 bodů)	0 – 11	12 – 20	21 – 25
Poslech (0 – 80 bodů)	0 – 64	65 – 75	76 – 80
<b>Celkem</b>	<b>0 – 125</b>	<b>126 – 165</b>	<b>166 – 180</b>

Zdroj: [5]

**Tab. 2:** Zkouška WiDaF<sup>®</sup> – bodové hodnocení jazykových kompetencí

WiDaF <sup>®</sup> (30 – 990 bodů)	A2	B1	B2	C1	C2
Slovní zásoba / Gramatika (0-330 bodů)	0 – 82	83 – 165	166 – 245	246 – 299	300 – 330
Čtení (0-330 bodů)	0 – 82	83 – 165	166 – 245	246 – 299	300 – 330
Poslech (0-330 bodů)	0 – 82	83 – 165	166 – 245	246 – 299	300 – 330
<b>Celkem</b>	<b>0 – 246</b>	<b>247 – 495</b>	<b>496 – 735</b>	<b>736 – 897</b>	<b>898 – 990</b>

Zdroj: [5]

Pro studenty Ekonomické fakulty TUL, přináší absolvování jedné z těchto zkoušek další výhodu. V rámci závěrečné zkoušky z německého jazyka, která je součástí studijních povinností na EF TUL, je výsledkem zkoušky WiDaF® měřítkem pro uznání písemné části závěrečné zkoušky z německého jazyka po čtvrtém resp. šestém semestru bakalářského studia.

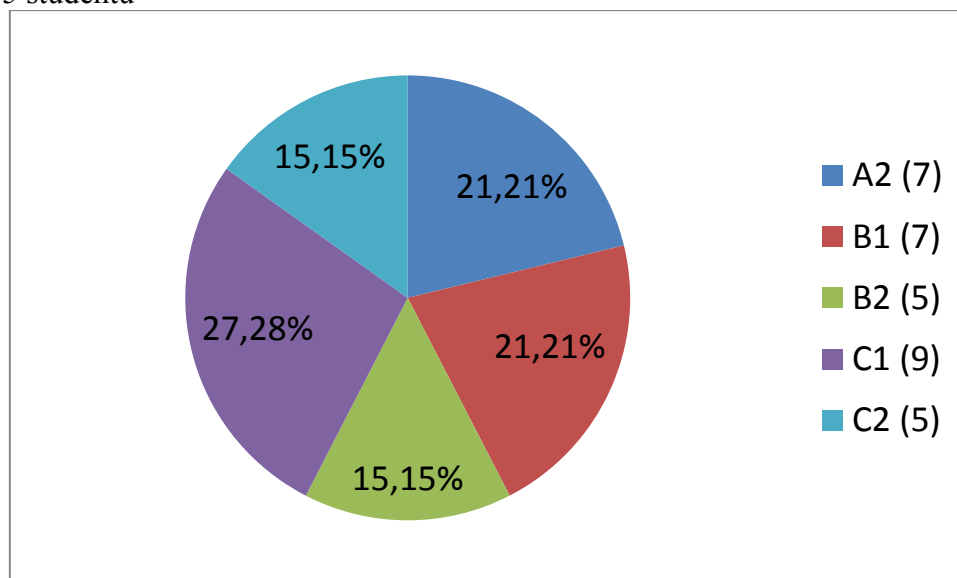
### 3 Metoda výzkumu

Diagnostickým nástrojem pro zjištění úspěšnosti byl test koncipovaný otázkami typu multiple choice, následně byla provedena analýza výsledků jednotlivých jazykových dovedností.

### 4 Výsledky zkoušek

V období od dubna do října 2016 se k absolvování testu přihlásilo celkem 33 studentů, z toho 14 studentů absolvovalo zkoušku WiDaF® Basic a 19 studentů zkoušku WiDaF®. Lze konstatovat, že u obou typů zkoušek bylo dosaženo poměrně uspokojivých výsledků. Umístění studentů dle stupnice SERR je zobrazeno na grafu na obrázku č. 1 (Fig. 1).

- A2 – 7 studentů
- B1 – 7 studentů
- B2 – 5 studentů
- C1 – 9 studentů
- C2 – 5 studentů

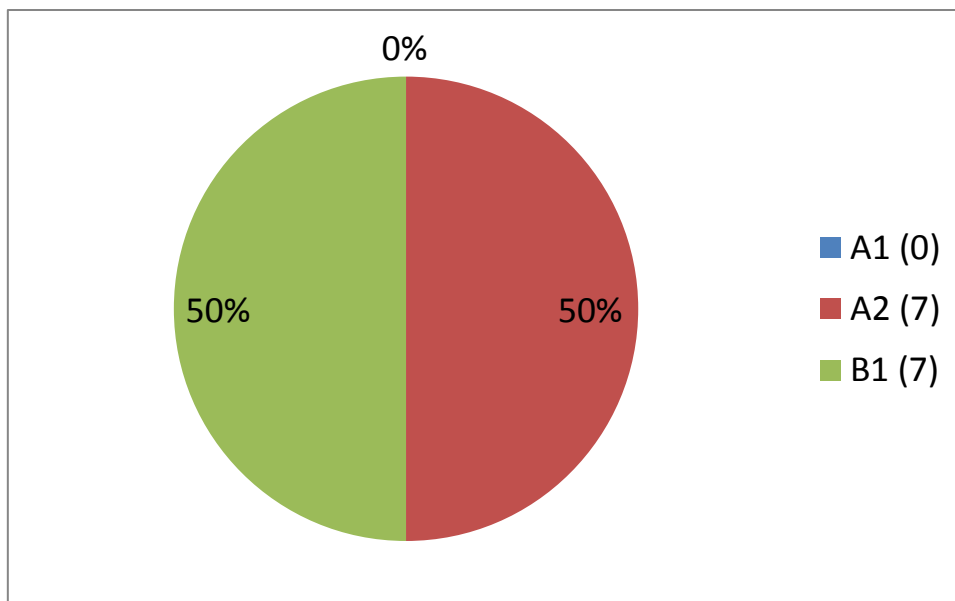


Zdroj: Vlastní (EF TUL)

**Fig. 1:** Celkově dosažená úroveň WiDaF® Basic a WiDaF® (podle SERR)

#### 4.1 Výsledky zkoušky WiDaF® Basic

Výsledky zkoušky byly vyrovnané, 50 % studentů absolvovalo zkoušku se zařazením do úrovně A2 a 50 % student bylo zařazeno do úrovně B1, viz graf na obrázku č. 2 (Fig. 2).



Zdroj: Vlastní (EF TUL)

**Fig. 2:** Úroveň dosažená u zkoušky WiDaF<sup>®</sup> Basic (A1-B1)

Hodnotíme-li jednotlivé části zkoušky, zjišťujeme, že v části *Slovní zásoba / Gramatika* získali studenti v průměru 89 % bodů (66,85 ze 75), v části *Čtení s porozuměním* 98 % bodů (24,5 z 25) a v části *Poslech s porozuměním* 96,68 % bodů (77,35 z 80), viz bodové hodnocení v tabulce č. 1.

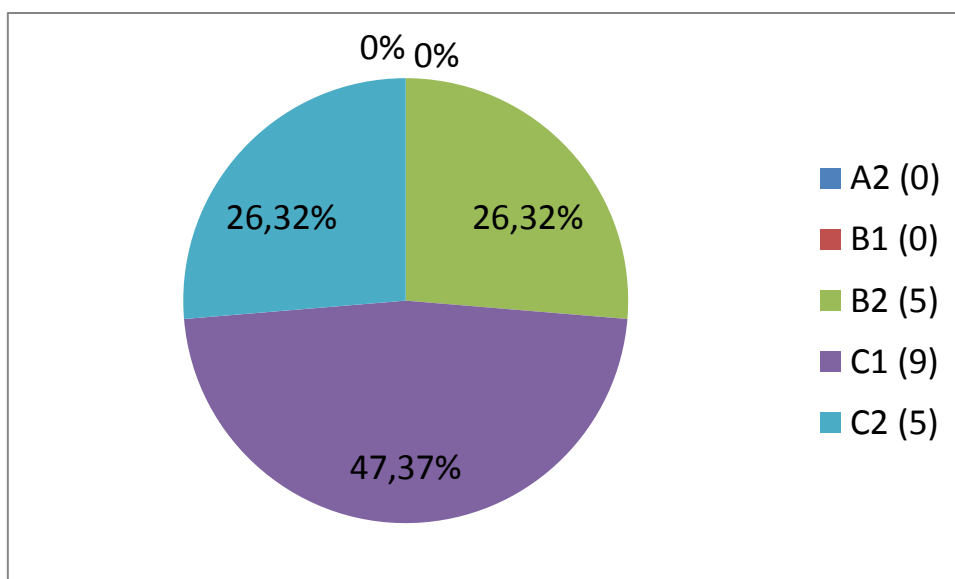
Z tohoto hodnocení vyplývá, že nejslabším článkem v celém testu byla pro většinu studentů část *Slovní zásoba / Gramatika*.

Vzhledem k tomu, že je u studentů Jazyk II (volba jako druhý cizí jazyk) na EF TUL vyžadována znalost jazyka na úrovni B1, bude zapotřebí nabídnout studentům v rámci možností EF TUL doplňující kurzy (např. formou celoživotního vzdělávání) na procvičování slovní zásoby a gramatiky a odstranit deficity, s nimiž studenti z velké části přicházejí ze středních škol.

#### 4.2 Výsledky zkoušky WiDaF<sup>®</sup>

Výsledky zkoušky byly uspokojivé. Všichni studenti absolvovali zkoušku v rozmezí B2-C2, tedy v rozsahu znalostí, které jsou vyžadovány u studentů Jazyka I (volba jako první cizí jazyk) na EF TUL.

5 studentů vykonalo zkoušku s výsledkem B2, 9 studentů s výsledkem C1 a 5 studentů s výsledkem C2. Bohužel i u této zkoušky bylo zjištěno, že většina chybných odpovědí byla v části *Slovní zásoba / Gramatika*, viz graf na obrázku č. 2 (Fig. 2).



Zdroj: Vlastní (EF TUL)

**Fig. 3:** Úroveň dosažená u zkoušky WiDaF® (A2-C2)

Na základě dosažených výsledků mohla být všem účastníkům zkouška WiDaF® uznána jako úspěšně vykonaná písemná část závěrečné zkoušky z němčiny po 5. semestru studia.

Přestože dosažené výsledky odpovídaly požadavkům na výstupní znalosti studentů Jazyka I, je třeba zaměřit se v jejich jazykové přípravě na procvičování slovní zásoby a gramatiky a případně i této skupině studentů nabídnout v dalších ročnících doplňující kurzy jazyka – např. jako placené kurzy formou celoživotního vzdělávání.

### Závěr

Jak již bylo řečeno v kapitole 1 tohoto příspěvku, jedná se o pilotní fázi testů WiDaF® na TUL, takže zkoumaný vzorek 33 pilotních testů nelze chápat jako zcela validní a opravňující ke všeobecným závěrům o jazykových kompetencích studentů TUL a o jejich připravenosti na požadavky zaměstnavatelů.

Výsledky analýzy úspěšnosti testů WiDaF® však velmi korespondují s výsledky testů, které absolvují studenti v rámci studia, a s analýzami provedenými v předchozím období. Budou sloužit jako základ pro další opatření ke zvyšování kvality výuky německého jazyka na katedře cizích jazyků a pro další systematickou jazykovou přípravu studentů na podmínky pracovního trhu. V roce 2017 budou uveřejněny další termíny konání zkoušek a analýza výsledků bude průběžně pokračovat i v průběhu následujícího roku.

Na rostoucí požadavek zaměstnavatelů na jazykovou vybavenost vysokoškolských absolventů především v technických profesích začíná reagovat i vedení technických fakult TUL. Již nyní je např. ze strany Fakulty strojní zaznamenán požadavek na navýšení počtu hodin výuky cizího jazyka v učebních plánech budoucích inženýrů. Po letech redukce jazykové výuky v učebních plánech vysokoškoláků (z finančních důvodů) se zřejmě začíná situace obracet k lepšímu.

Poptávka po jazykově vybavených vysokoškolácích je zřejmě všudypřítomná. Z tohoto důvodu je především dobrá znalost odborného jazyka jednou z klíčových kompetencí absolventů, kteří hodlají zůstat zde v libereckém regionu a uplatnit svoji kvalifikaci v nadnárodních společnostech.

## Literatura

- [1] DIE DEUTSCH-FRANZÖSISCHE INDUSTRIE- UND HANDELSKAMMER IN FRANKREICH: Test WiDaF<sup>®</sup> Basic. [online]. [navštíveno 2016-12-20]. Dostupné z WWW: <http://www.francoallemand.com/dienstleistungen/aus-u-weiterbildung/test-widaf-basic/>
- [2] DIE DEUTSCH-FRANZÖSISCHE INDUSTRIE- UND HANDELSKAMMER IN FRANKREICH: Test WiDaF<sup>®</sup> - die Referenz der berufsrelevanten Sprachtests. [online]. [navštíveno 2016-12-20]. Dostupné z WWW: <http://www.francoallemand.com/dienstleistungen/aus-u-weiterbildung/test-widaf/>
- [3] ETS GLOBAL: Educational Testing Service. [online]. 2012. [accessed 2016-12-20]. Dostupné z WWW: <https://www.etsglobal.org/Cz/Cze>
- [4] LEXIS: Evropský referenční rámec (SERR/CEFR). [online]. 2012. [navštíveno 2016-12-20]. Dostupné z WWW: <http://www.lexis.cz/evropsky-referencni-ramec>
- [5] ETS GLOBAL: Europejski System Opisu Kształcenia Językowego. [online]. 2012. [navštíveno 2016-12-20]. Dostupné z WWW: <http://www.etsglobal.org/Pl/Pol/Dzialalnosc-ETS/Poziomy-Rady-Europy-CEF>

## WiDAF<sup>®</sup> BASIC AND WiDAF<sup>®</sup> EXAMINATIONS AS A LANGUAGE COMPETENCIES CRITERION WHEN ENTERING THE JOB MARKET

Since 2016, the Faculty of Economics, Technical University of Liberec (EF TUL) has been the Public Testing Center for internationally recognized exams in German, Wirtschaft auf Deutsch – WiDaF<sup>®</sup> Basic and WiDaF<sup>®</sup>. These tests have been ranked among the standardized tests demonstrating pupil / student language level according to the Common European Framework of Reference for Languages (CEFR) by the Ministry of Education, Youth and Sports of the Czech Republic. The contribution presents information about the EF TUL students' test results in the pilot test phase in 2016.

## DIE PRÜFUNGEN WiDAF<sup>®</sup> BASIC UND WiDAF<sup>®</sup> ALS KRITERIUM FÜR SPRACHKOMPETENZEN BEI EINTRITT IN DIE ARBEITSWELT

Die Wirtschaftsfakultät der Technischen Universität Liberec (EF TUL) ist seit dem Jahre 2016 öffentliches Testzentrum für die international anerkannten Prüfungen Wirtschaft auf Deutsch – WiDaF<sup>®</sup> Basic und WiDaF<sup>®</sup>. Diese Prüfungen werden vom Schulministerium der Tschechischen Republik zu den standardisierten Prüfungen gezählt, welche die Sprachkompetenz des Schülers bzw. der Studierenden nach dem Gemeinsamen Europäischen Referenzrahmen für Sprachen (SERR) belegen. Dieser Beitrag liefert Informationen über die Ergebnisse der Prüfungen der Studierenden der Wirtschaftsfakultät aus der Pilottestphase im Jahre 2016.

## EGZAMIN WiDAF<sup>®</sup> BASIC I WiDAF<sup>®</sup> JAKO MIERNIK KOMPETENCJI JĘZYKOWYCH W MOMENCIE WCHODZENIA NA RYNEK PRACY

Wydział Ekonomii Uniwersytetu Technicznego w Libercu (WE TUL) jest od 2016 roku Publicznym Centrum Egzaminacyjnym wydającym międzynarodowe certyfikaty z języka niemieckiego Wirtschaft auf Deutsch – WiDaF<sup>®</sup> Basic i WiDaF<sup>®</sup>. Egzaminy te zostały przez Ministerstwo Oświaty, Młodzieży i Wychowania Fizycznego Republiki Czeskiej zakwalifikowane do grupy zestandaryzowanych egzaminów potwierdzających znajomość języka danego ucznia/studenta zgodnie ze Wspólnymi Europejskimi Ramami Odniesienia ds. języków (CEFR). W niniejszym artykule przedstawiono informacje dotyczące wyników egzaminów studentów WE TUL z pilotażowego etapu testowego w 2016.